



techbite

**ARC 11.6 WINDOWS 10
RECOVERY**

Spis treści

1. Informacje wstępne 2
2. Proces przywracania systemu do stanu początkowego..... 3

1. Informacje wstępne

Urządzenia Techbite ARC 11.6 są wyposażone w system operacyjny Windows 10.

Czasami system potrafi odmówić posłuszeństwa w najmniej oczekiwanym momencie, dlatego w pierwszej kolejności użytkownik może wykonać samemu przywrócenie ustawień fabrycznych. Poniższy tutorial przedstawia czynności, które należy wykonać krok po kroku. Warto pamiętać aby przeprowadzić **recovery** systemu **należy mieć podłączone urządzenie do oryginalnej ładowarki sieciowej.**

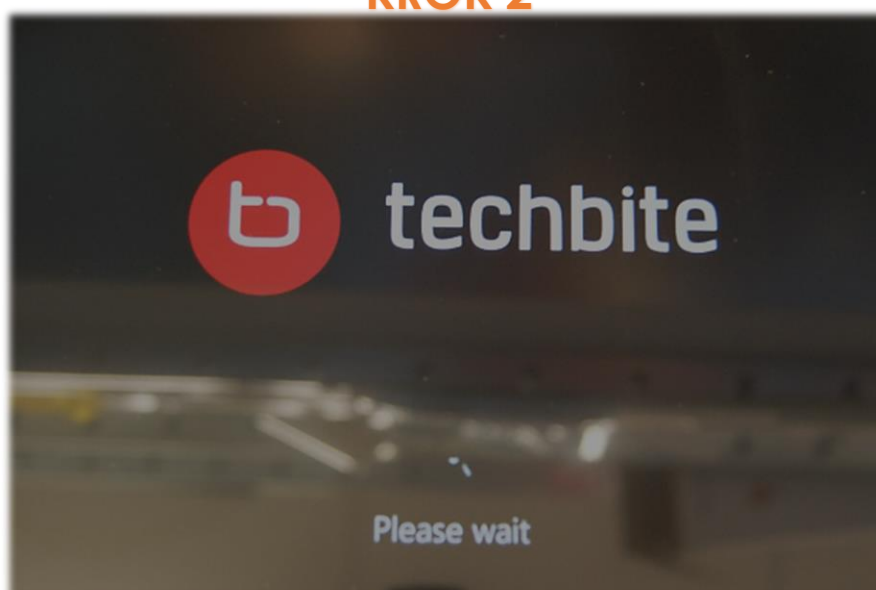
2. Proces przywracania systemu do stanu początkowego

Aby przeprowadzić proces przywracania systemu w momencie kiedy nie możemy tego zrobić z poziomu Windows (**Nie chce się uruchomić**) musimy wykonać opcję przywracania klawiszem na klawiaturze naszego urządzenia. W chwili uruchomienia urządzenia należy naciskać klawisz **F6** do momentu aż pojawi się **komunikat na ekranie LCD**.

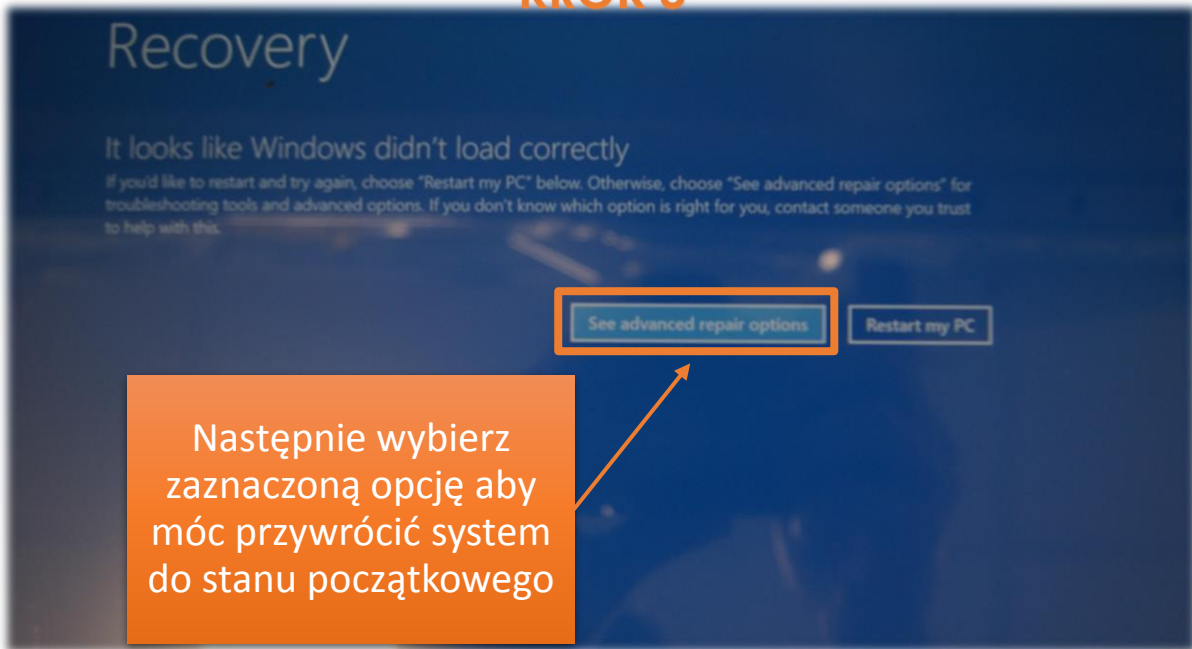
KROK 1



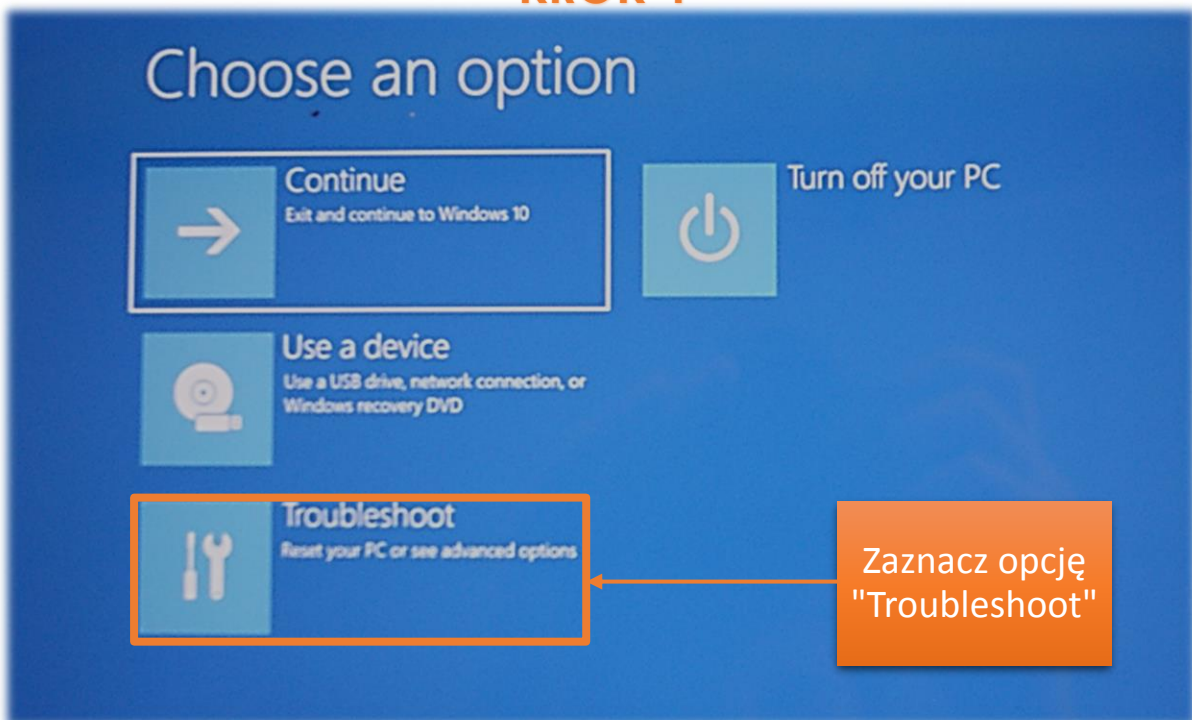
KROK 2



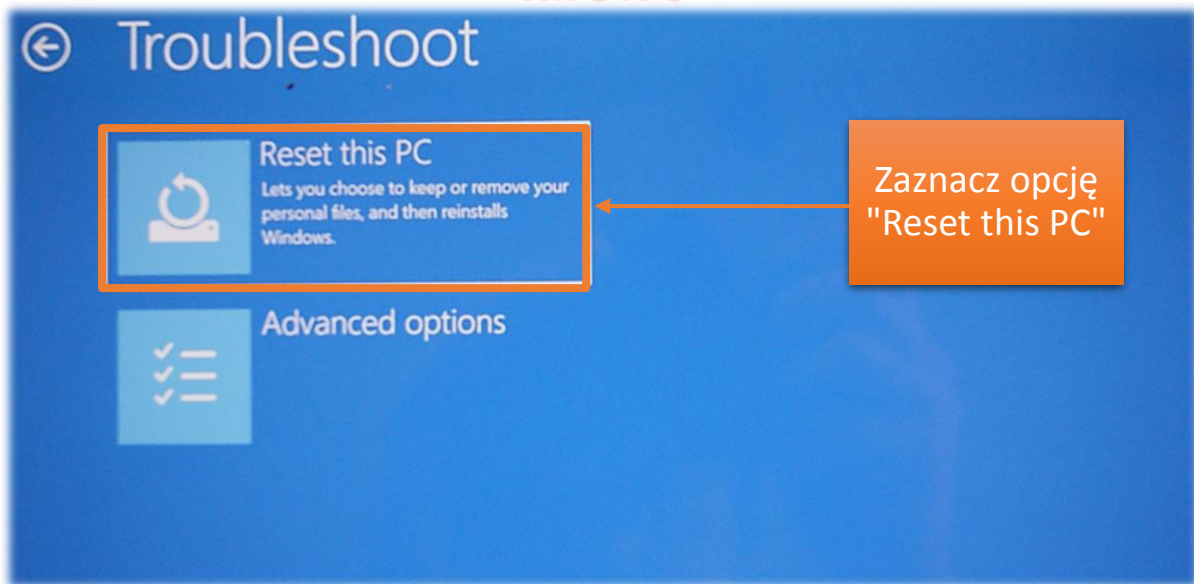
KROK 3



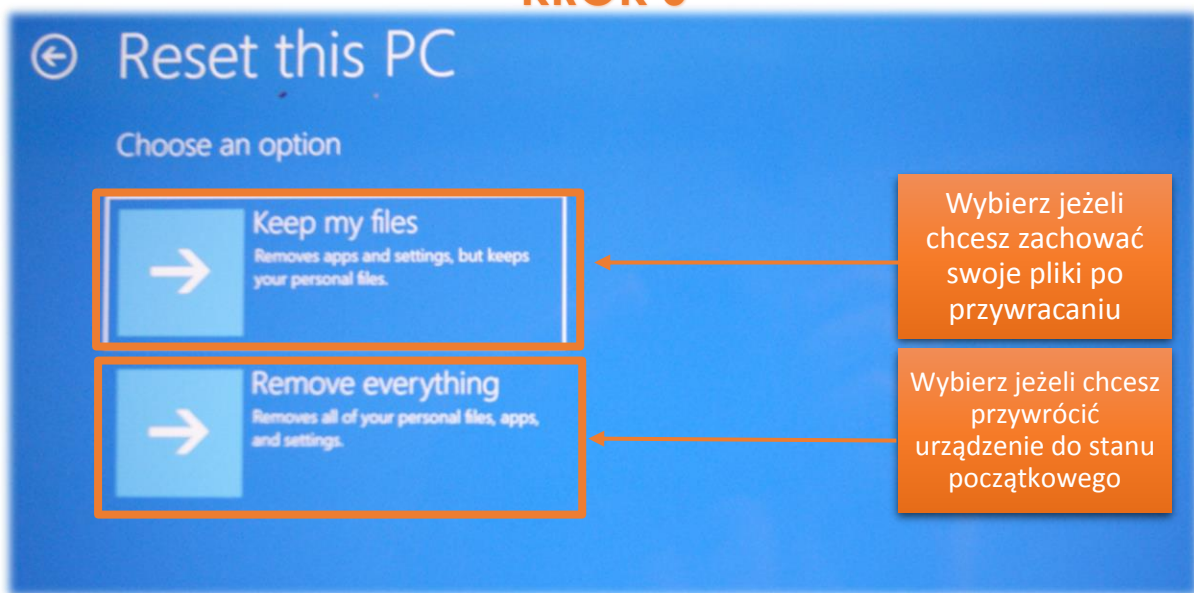
KROK 4



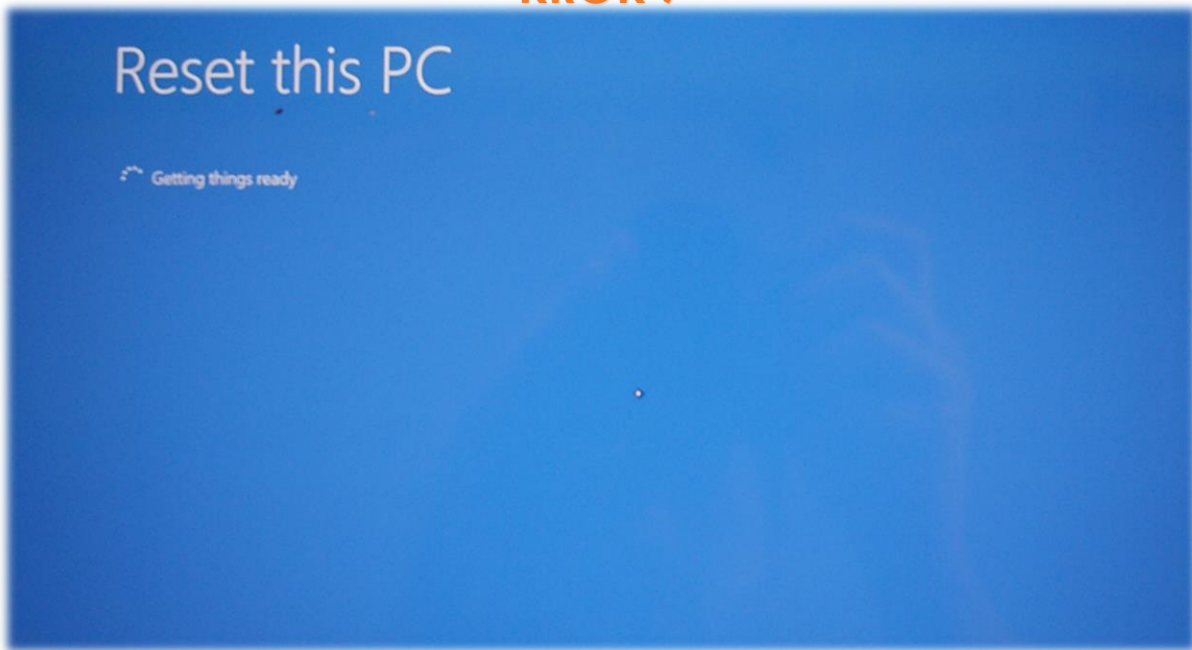
KROK 5



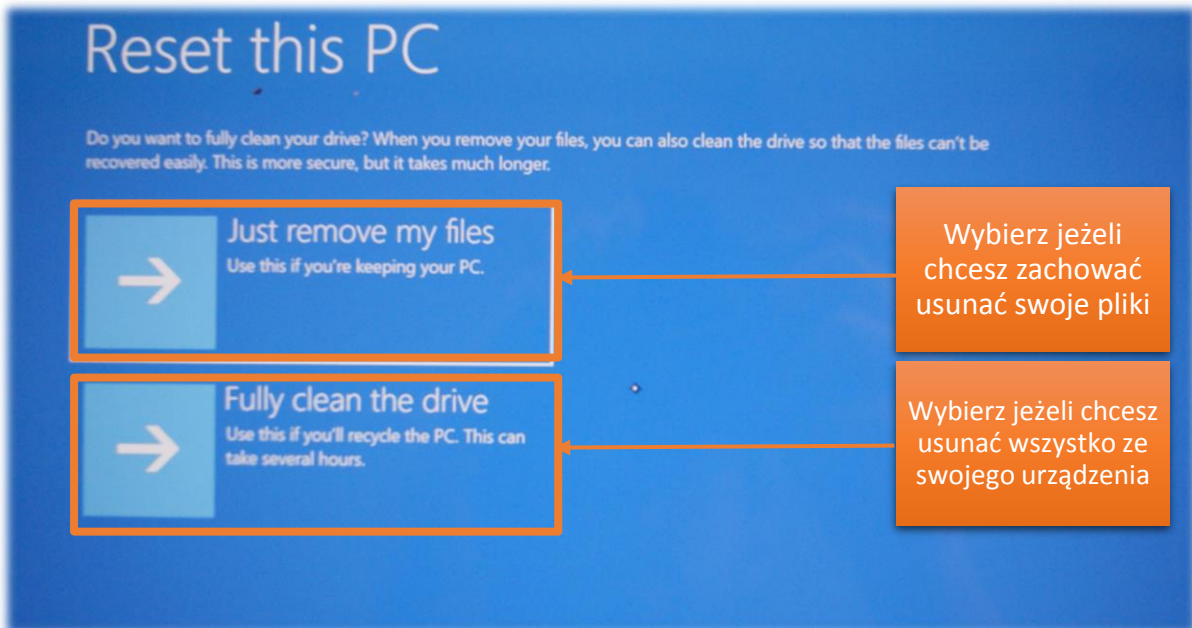
KROK 6

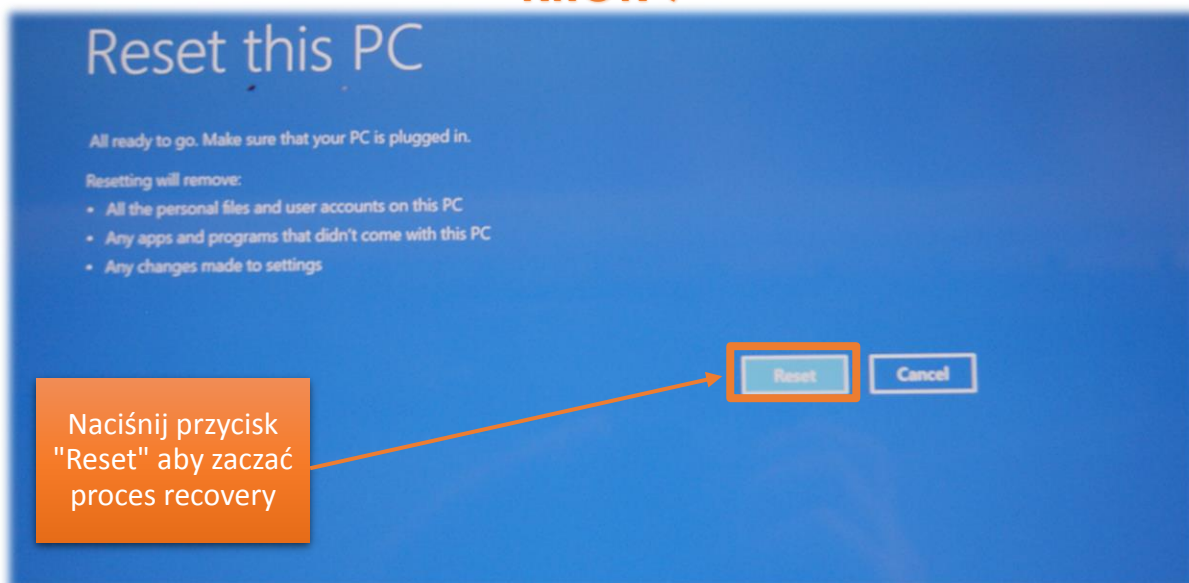
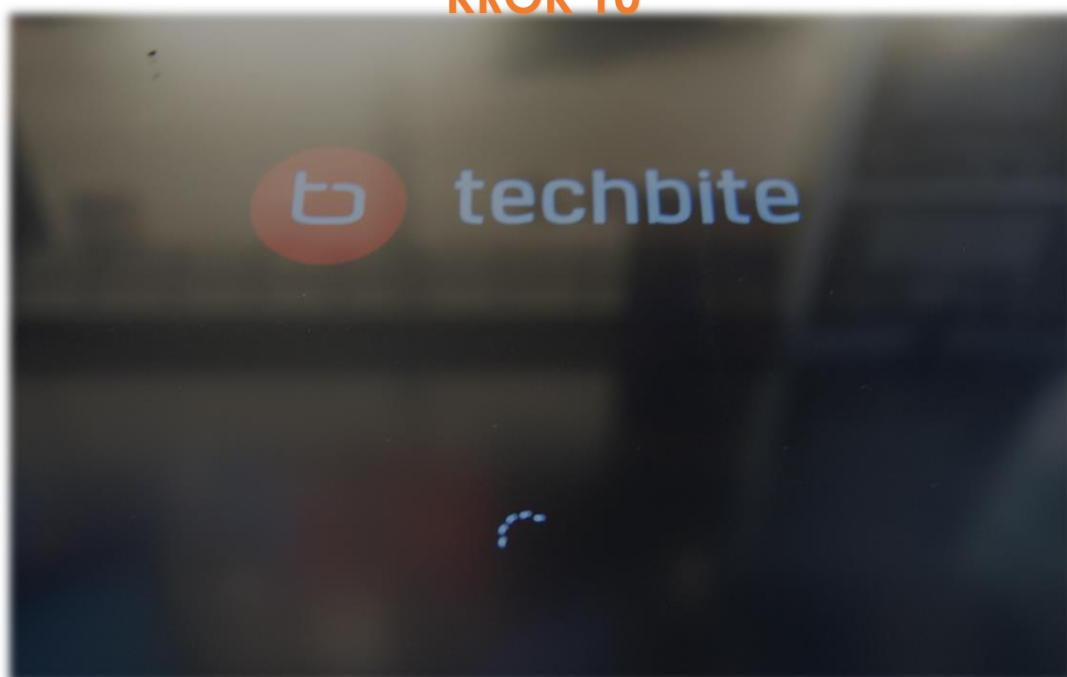


KROK 7



KROK 8



KROK 9**KROK 10**

Cały dalszy proces jest zautomatyzowany, urządzenie musi być podłączone do ładowarki sieciowej w zależności od wyboru opcji przywracanie może trwać od 30 min do 2 godzin. Podczas przywracania nie można wyłączyć urządzenia!